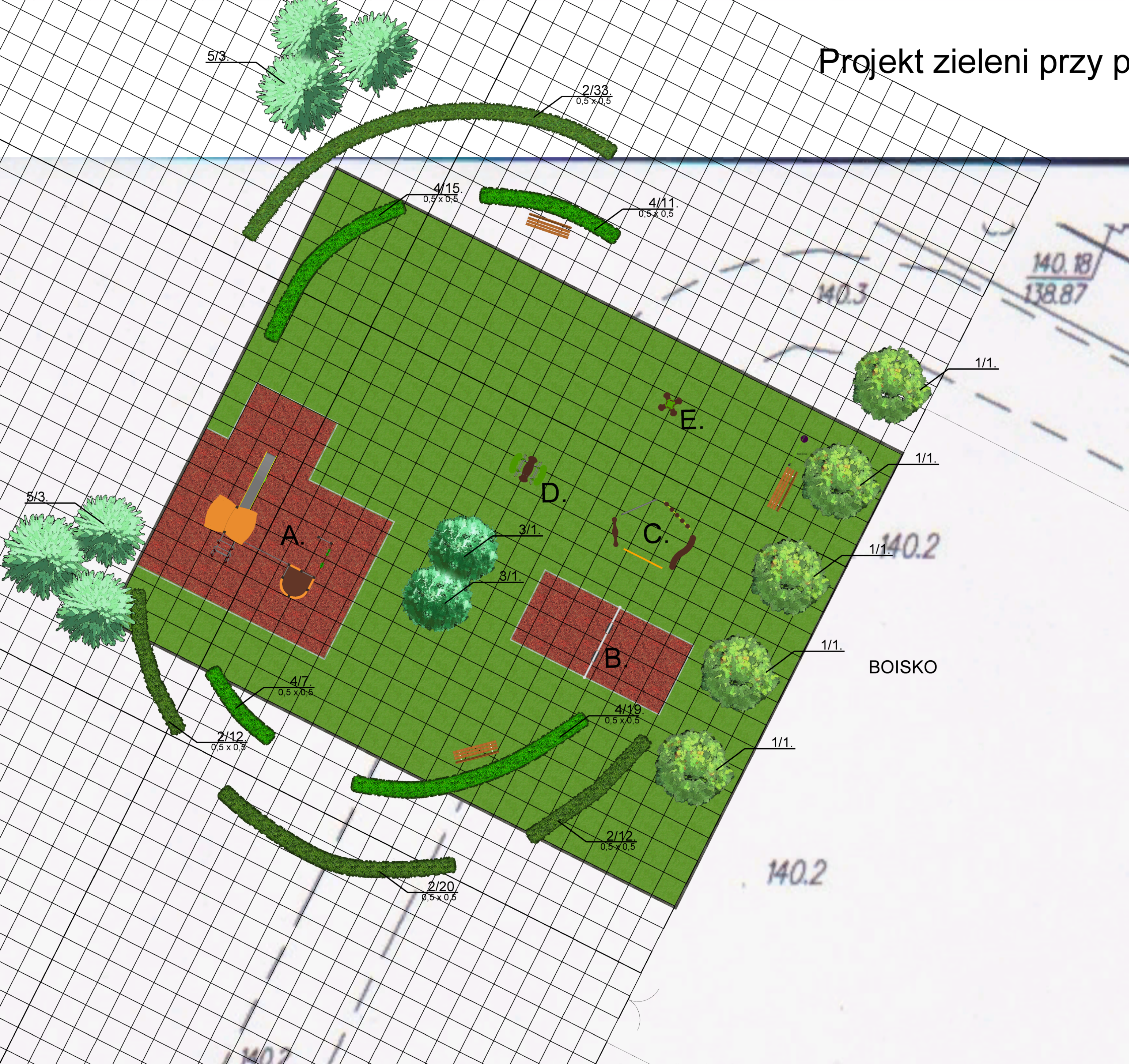


# Projekt zieleni przy placu zabaw

SKALA 1:100



## Legenda

- zakres placu zabaw
  - powierzchnia trawnika
  - nawierzchnia bezpieczna syntetyczna
  - obrzeże trawnikowe
  - A. - zestaw zabawowy zawierający zjeżdżalnię stalową, 2 balkoniki, ściankę wspinaczkową, siatkę wspinaczkową Proludic J33104
  - B. - huśtawka z dwoma siedziskami Proludic J477
  - C. - zestaw równoważni Proludic J09
  - D. - podwójna huśtawka typu wążka z funkcją bujaka Proludic J830
  - E. - bujak z 4 siedziskami Proludic J839
  - tablica informacyjna
  - ławka parkowa
  - kosz na śmieci
- \* siatka kwadratów 1x1m

### NASADZENIA

- 1. Ulmus x hollandica 'Wredei' - wiąz holenderski 5szt.
- 2. Forsythia intermedia - forsycja pośrednia 77szt.
- 3. Malus 'Royalty' - jabłoń 2szt.
- 4. Physocarpus opulifolius 'Luteus' - pęcherznica kaliniolista 52szt.
- 5. Pseudotsuga menziesii - daglezwia zielona 6szt.

Obiekt :	Plac zabaw przy Zespole Szkół nr 1 w Zurominie		
Inwestor :	Zespół Szkół nr 1 ul. Wyzwolenia 12, 09-300 Zuromin		
Tytuł rysunku:	Projekt zieleni przy placu zabaw		
Projektant :	mgr inż. arch. Jolanta Czyżowicz mgr inż. Alicja Czerwińska mgr inż. Katarzyna Kotula	nr upr.:	194/94
branża :	Architektura		
Projekt budowlany		Data :	05.06.2012
		Skala :	1:100