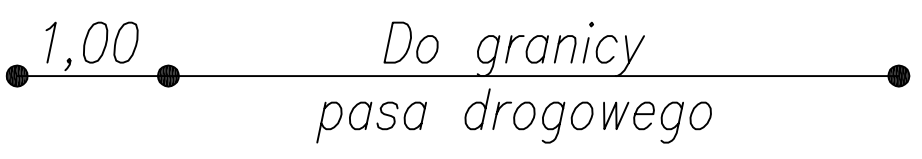
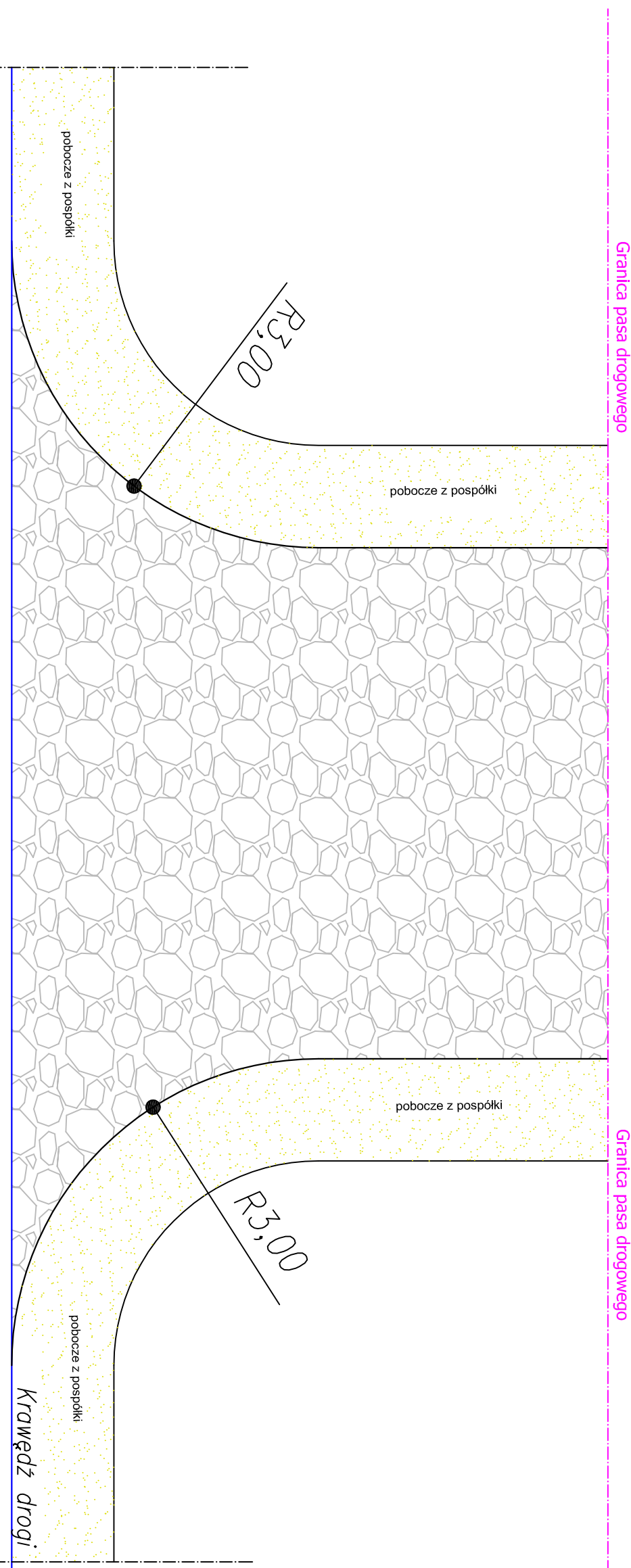
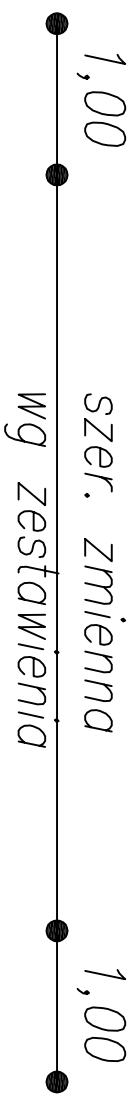
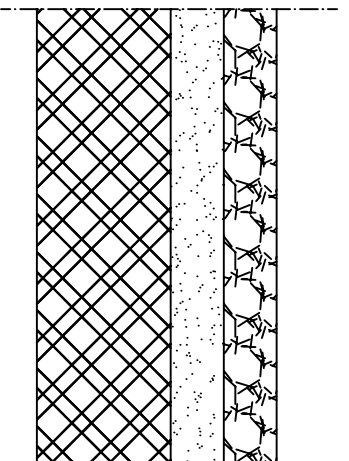


Lokalizacja przedstawiona w zestawieniu zjazdów



Nawierzchnia z kruszywa łamanego 0/31,5 gr. 10cm  
 Warstwa odcinająca z piasku gr. 10cm  
 Istniejące podłoże gruntowe



Firma Projektowa Usługowa "PROBUD" 09-200 Sierpc, Piaski ul. Lipowa 7 NIP 776-145-56-11 tel. 502-216-713		Nazwa i adres obiektu Przebudowa drogi gminnej ulicy Bielawskiej w.m. Brudnice od Km 0+000 do Km 0+300,95	
Projekt zjazdu indywidualnego		PROJEKT BUDOWLANY	
Lp.	Nazwisko i imię	Stanowisko	Podpis
1	Julian Kratkowski	Projektant	
2	Piotr Pakieła	Asystent projektanta	
Data wydania: 2010		Skala: 1:50	